

BALANÇO SOCIAL 2022



NOSSOS PRINCIPAIS RESULTADOS ►►



FORMATURA DO PROJETO CORRE CRIATIVO

COMO O VENTO SOPRA A NOSSA VELA

Observando nossa história, desde 2014, fica fácil perceber o quanto nós já velejamos. Nos orgulhamos da comunidade que formamos até agora, mas **queremos ainda mais desbravar outros mares e alcançar nossos tão sonhados destinos**. Sonhamos alto, mas ao mesmo tempo sonhamos futuros possíveis. Alguns sonhos já conseguimos ver no horizonte, porém há outros que se fazem necessários ventos mais fortes para alcançá-los.

Em 2022 alguns de nossos sonhos já se tornaram tangíveis. Conseguimos aumentar nossa equipe, agora desejamos consolidar esse time, capacitá-lo e profissionalizá-lo cada vez mais. **Se buscamos mudanças na sociedade, precisamos fazer a diferença internamente também**. Nossa equipe é majoritariamente composta por mulheres, pessoas pretas e pardas e parte da comunidade LGBTQIAPN+.

É de comum conhecimento que o Brasil é um país das desigualdades, onde grande parte da população não tem acesso a recursos básicos, especificamente esse grupo de pessoas citado anteriormente. Qualquer pessoa fora dessa realidade terá uma visão deturpada, por não vivenciar as dificuldades. De forma alguma queremos excluir os grupos privilegiados da nossa sociedade na nossa aventura. Sabemos que sozinhos não conseguimos fazer a real mudança e só será alcançada quando conseguirmos conectar os dois extremos.

Por isso, **convidamos todas a pessoas a embarcarem conosco**, pois ainda há um oceano a ser desbravado em nossa frente. Sabemos que até em nossos mais altos sonhos há um caminho de incertezas. Para enfrentar possíveis tempestades, somos mais fortes em união, com uma frota de velas seguindo na mesma direção. Nossa vela já está içada para mais um ano em alto mar, tem espaço no nosso barco para você que também que compartilha dos nossos sonhos. Vem com a gente e suba a bordo!



criação do FA.VELA - 2014



1ª EDIÇÃO DO PIPA - 2015



1ª EDIÇÃO DO CORRE CRIATIVO - 2017



1ª EDIÇÃO DO RESILIENTE - 2016



2ª EDIÇÃO DO CORRE CRIATIVO - 2018



2ª EDIÇÃO DO CORRE CRIATIVO - 2019



2ª EDIÇÃO DO ACODE - 2021



DIGITALIZAÇÃO DO ESCOLA - 2020



1ª EDIÇÃO DO MORROBÓTICA - 2022



1ª EDIÇÃO DO PERIFA 60+ - 2022



1ª EDIÇÃO DO CÊ TÁ ON - 2022

QUER CONHECER MELHOR O FA.VELA?



Aponte a câmera para o QR Code ou clique e acesse nosso [Relatório de Gestão 2022](#)

UM RESUMO DAS NOSSAS AVENTURAS



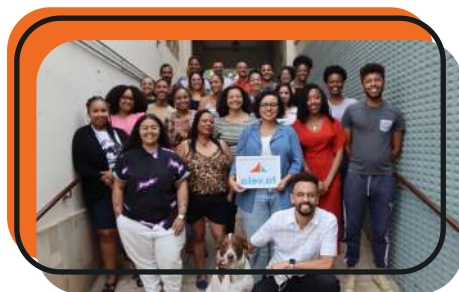
TURMA PERIFA 60+ (2022)

37.398

peças participantes
de nossas jornadas

112.194

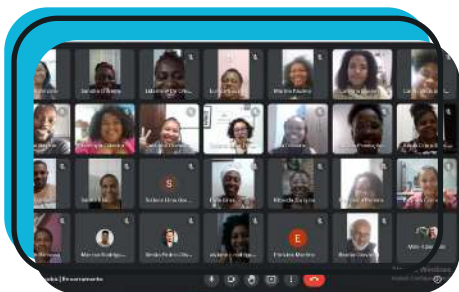
peças impactadas direta
e indiretamente pelo
nosso trabalho



EQUIPE INTERNA (2022)

1.416

horas de aulas
e mentorias



ENCERRAMENTO BAOBÁ (2022)

Quem embarca com a gente? Conheça o perfil!



62%
mulheres



75%
autodeclaradas
pretas e pardas



8%
possui alguma
deficiência



30%
se identifica
como LGBTQIAPN+



55%
vivem em territórios
vulnerabilizados



47%
possui renda de até
2 salários mínimo*

*destes mais da metade
recebem até 1 salário mínimo

Quer entender melhor esse cenário?

Aponte a câmera
para o QR Code



ou clique e acesse nossa Landing Page



Atendimento Cê Tá On (2023)



Ludmila Pereira - Participante do 6º Corre Criativo (2022)



Equipe interna do FA.VELA (2022)



Turma Perifa 60+ (2022)



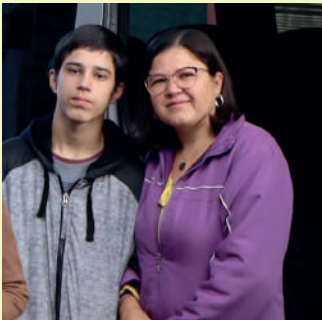
Fabiane Etiene - Gerente Administrativa e Financeira do FA.VELA (2021)



Marcelo Silva - Acelerado do 5º Corre Criativo (2022)



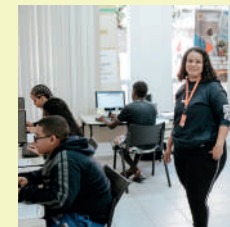
Rafael (aluno Morrótica) e sua mãe (2022)



SEU INVESTIMENTO ESTÁ AQUI

Estas pessoas acreditam no FA.VELA para cultivar um futuro mais próspero, justo e inclusivo não somente para elas, como também para todo o território que se sentem parte. Agradecemos a sua contribuição no impulsionamento do propósito da nossa organização.

Fabiane Pereira - Participante do Corre Criativo (2022)



Atendimento Cê Tá On (2023)



Mylenna Crateús - Acelerada do 5º Corre Criativo (2022)



Participantes do 3º Corre Criativo (2019)



Ravi Matos - Analista de Projetos do FA.VELA (2022)



Participantes do 1º Corre Criativo (2017)



Participantes do Morrobótica (2022)



Turma Perifa 60+(2022)



José Inêz participante Perifa 60+ (2022)



ORGANIZAÇÕES PATROCINADORAS & PARCEIRAS

Sabemos que, sem o engajamento das nossas organizações patrocinadoras e parceiras em nossos projetos, viabilizar o impulsionamento de planos de vida e promover a transformação digital inclusiva para os grupos vulnerabilizados seria impossível. Ter o reconhecimento de tantos nomes relevantes, que acreditam em nossos esforços e validam nosso trabalho nos engrandece, nos restando agradecer e convidar para que continuemos construindo em conjunto futuros melhores.



FICHA TÉCNICA

DIRETORIA

TATIANA SILVA COFUNDADORA E DIRETORA EXECUTIVA

JOÃO SOUZA COFUNDADOR, DIRETOR DE NOVOS NEGÓCIOS E PARCERIAS E HEAD DA FUTUROS INCLUSIVOS

EQUIPE

COORDENAÇÃO

ALESSANDRA PENA MARQUES

SIMÃO PEDRO AGUIAR

PESQUISA E REDAÇÃO

GABRIELLA BORJA

SIMÃO PEDRO AGUIAR

DADOS E CONTEÚDOS

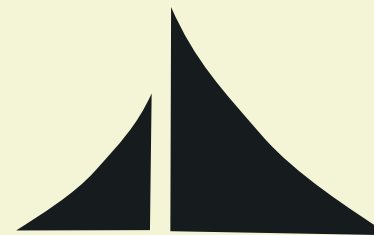
EQUIPE FA.VELA

SUPERVISÃO E TRADUÇÃO

LAURA GUIDO

DESIGN

CAROLINE MARQUES



fa.vela



R. Geraldo Texeira da Costa,
31, Floresta | BH | MG



favela.org.br



[FA.VELA](https://www.linkedin.com/company/fa.vela)



[@maisfavela](https://www.instagram.com/maisfavela)

